

Source : **Nanyang Siang Pau Newspaper**
Date : **9 June 2011**

南洋商報 副刊

市场情报

2011年6月9日 (星期四) D07

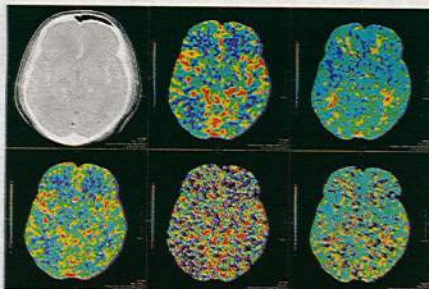
本报特约：王庸良

中风非常可怕

中风 (Stroke) 不但是重症，而且很可怕，有一部分病人中风后，不能走动，终日躺在床上，苦不堪言。家人必须在旁协助他，同时又要兼顾出外工作，这就会出现左右两难的局面。患上中风症，不但自己痛苦，也折磨家人，全家痛苦，怎么办呢？



640片四维电脑断层扫描机



这是“大脑彩色血液灌注研究”。红色者表示血液流动和灌注的情况。其他颜色则是正常脑血管和组织与不正常脑血管和组织的比较。

每一个男女，尤其是上了60岁的老年人，应竭尽所能预防患上中风症。这样，自己和家人就能过着安宁日子。

如何预防中风症呢？吉隆坡爱愈医疗中心 (iHEAL Medical Centre) 放射专科哈妮查医生 (Dr. Haniza Abdul Jalil) 最近在一项专访中指出：“预防中风症的最佳方法，就是检查你患上中风症的风险率有多高？如果相当高，必须立刻去治疗。”

最先进脑血管检查仪

目前，最准确的检查潜在性中风症，是通过640片四维电脑断层扫描仪 (640-Slice 4D CT Scanner)，它是世界上最先进的脑血管检查仪。(注：它也能检查心脏动脉是否已狭窄或堵塞)。这种脑部血管检查法称为“容积性电脑断层脑灌注扫描” (Volume CT Brain Perfusion Scan)。

它的优点包括：

●病人只需做一次检查，就能完全了解他的脑内动脉、静脉和全脑

(容积)血液流动和灌注的情况。它是一次性的检查。如果与MRI检查相比，MRI是把脑组织分成数个节段，而一段一段扫描，然后，才把全部连成一体。而640片电脑仪就与它不同，它是一次完整地扫描整个脑血管，故称为容积性扫描。

辐射量相当微小

●只需60秒的时间，640片电脑仪就能扫描整个人脑的血管。由于扫描的速度非常快，因此它的辐射量相当微小。

●它能同时扫描出脑动脉和静脉的情况。例如，能侦察到脑动脉是否栓塞梗死，也能检查到即将受到损坏的脑组织 (Ischaemia of Brain)。这是通过“彩色血液灌注研究” (Colour Mapped Perfusion Studies) 而知道。

●现在，让我们来作另一个比较，如果是使用旧式的“64片电脑断层检查仪”扫描脑部，只能拍摄到4cm长度的脑组织。换言之，只有很小面积的脑组织，包

括血管能被扫描出来而已，其他脑组织完全看不到。

●最先进的640片扫描仪则大大不同。它的扫描长度，可达16cm。它只需旋转一次，就能把“全脑” (Whole Entire Brain) 扫描出来。

只需一次拍摄

●它能拍摄到脑内血液灌注的情况。从血液灌注的情况，就能知道脑动脉的正常与不正常之处。由于它拍摄的面积很大，因此，只需一次拍摄就能知道病人是否有潜在性中风症风险。

●640片电脑断层扫描仪能同时拍摄出脑动脉和静脉的血液灌注情况，无需做两次的拍摄。如此，就能使病人所承受的辐射量大大地减少了。我们测量到的辐射剂量仅仅是4mSv剂量而已。这是非常少量的辐射，不会损害人体健康。

●旧式或传统CT扫描仪，在拍摄脑部动脉、静脉和组织时，是各别拍摄。同时，每一次拍摄，都需注射一次造影剂 (Contrast Media)。总辐射剂量高达15-20mSv，这么高的辐射剂量肯定会危害健康。

●当然，640片电脑

断层扫描也需注射造影剂。不过，只需注射一次就行。造影剂是一种染色体。注射进入静脉里，就能清楚地看到脑内血液灌注的情况了，非常清楚。不过，造影剂有副作用，例如：恶心、发痒，甚至会影响肾功能和出现过敏反应。

●如果你只是做普通的CT检验，你很难侦察到“早期潜伏性中风症”。只有做640片CT扫描，才能捕捉到早期潜伏性中风症。

60秒就能完成

●如果做MRI扫描，虽然也可以侦察到中风症风险。不过，在扫描之前，病人必须躺在MRI仪内长达20至30分钟。病人是很难忍受不能够稍微动一下身体。而640片CT扫描，只需60秒就能完成整个脑部扫描。

浏览网页：www.ihealmedical.com



哈妮查医生



iHEAL MEDICAL CENTRE 医疗中心



iHEAL 医疗中心是一间一站式全面结合科技的精緻日間護理中心，專長包括在預防醫學和微创治療上提供個人化服務。



iHEAL 医疗中心擁有640層(4D)電腦斷層掃描。其Toshiba Aquilion ONE 機型可在短短1/3秒鐘內，靠著單一機架旋轉，就能獲取詳細的整個器官3D圖像，包括心臟與腦。

Level 7 & 8 Annexe Block, Menara IGB, Mid Valley City, Lingkaran Syed Putra, 59200 Kuala Lumpur. Fax : 03-22877320

iHEAL 医疗中心包括：

- 心臟，神經和癌症診斷
- 高血壓，糖尿病和中風診所
- 皮膚，美容及整形外科中心
- 睡眠，過敏症及鼻竇診所
- 肝臟及消化系統診所
- 多汗症診所
- 牙科專科診所
- 健康飲食診所

詢問電話：

03-22877398



iHEAL
MEDICAL CENTRE
KUALA LUMPUR